

Parcours Maritime - Collège Pierre Norange

Axe 1 : La découverte de la spécificité maritime de la ville de Saint-Nazaire

Pôle connaissance du milieu marin

- Journée d'intégration en 6ème avec découverte de l'estran (pêche à pied)
- Projet Estuaire en EIST
- Projet de classe en lien avec le milieu marin et les courses à la voile
- Découverte de la criée à la Turballe
- Intervention des paludiers Guérandais



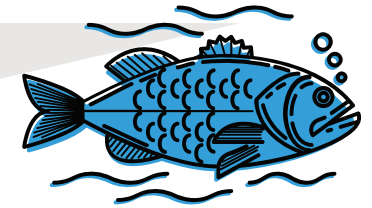
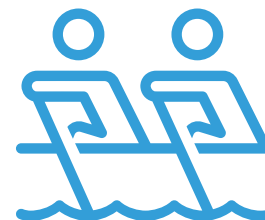
Pôle énergies

- Laboratoire de recherche à l'IUT avec spécificité sur la micro algue
- EOLE sur énergies renouvelables
- Eoliennes en mer

Pôle activités sportives nautiques

- Section sportive aviron
- Projet national "Rame en 5ème"
- Cycle Kayak et Voile en EPS
- Cycle "savoir nager" et sauvetage en EPS

Axe 2 : L'acquisition des techniques liées aux pratiques sportives nautiques



Pôle défense

- Partenariat marine nationale, pompier, SNSM
- Visites de l'Espadon, du sémaphore Chemoulin
- Découverte des traces de la présence US à St-Nazaire

Axe 3 : La découverte des métiers maritimes

Pôle plaisance et tourisme

- Découverte des métiers du tourisme
- Espadon, exposition sur les paquebots, ports de plaisance

Pôle marine marchande

- Intervention d'un chef d'équipe de la marine marchande
- Le port avec lamanage, dragage, l'hydro, la cuisine, l'hôtellerie...

Pôle industrie portuaire

- Les Chantiers de l'atlantique
- Skolarmor : école de charpente maritime